




Willkommen Zuhause.





Wenn wir Häuser planen und bauen denken wir immer an Sie, die im Haus später wohnen und leben sollen. Unsere Kraft, Kenntnisse und unser Sinn für qualitativ hochwertiges Wohnen setzen wir ein, um ein angenehmes Wohngefühl, hervorragende Funktionalität und inspirierende Wahlmöglichkeiten zu schaffen. Bei uns finden Sie das Haus, in dem Sie leben möchten.



Inhalt

Über uns 4

Inspiration 6

Eingeschossige
Häuser 12

Sjövik 14

Domsand 16

Tallåsen 18

Blåvik 20

Sandhem 22

Dalvik 24

Stjärnvik 26

Havsvik 28

Norrhaga 30

Sjöängen 32

Sandliden 34

Solängen 36

Häuser mit
1 1/2 Geschossen .. 38

Tärnsjö 40

Ekeby 42

Skanör 44

Brevik 46

Rosvik 48

Häuser mit
2 Geschossen 50

Björkudden 52

Junibacken 54

Sätessgården 56

Ramvik 58

Söderviken 60

Mellangården 62

Lönneberga 64

Ekeberga 66

Hammarsund 68

Björkenäs 70

Häuser für
die Hanglage 72

Bergshamra 74

Kulladal 76

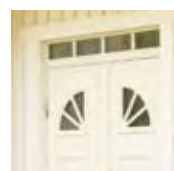
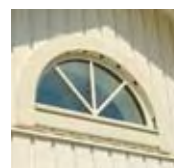
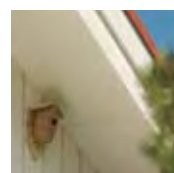
Sundvik 78

Garage 80

Seit mehr als 60 Jahren begegnen wir Menschen, die vom Wohnen mit Raum für Ruhe, aber auch für Lust und Aktivität träumen. Sorgfältig und genau haben wir Häuser geschaffen, die den unterschiedlichsten Voraussetzungen und Wünschen entsprechen. Für uns ist es immer wieder anregend, diese Träume eines angenehmen Wohnens zu verwirklichen – in Häusern, die für alle Bereiche des Lebens gedacht und geschaffen wurden.

Im Laufe der Jahre haben wir unschätzbare Kenntnisse darüber gesammelt, was durch die Kombination von professionellem Handwerk und neuen Techniken erreicht werden kann und haben eine Vielzahl unterschiedlichster Lösungen für ein besseres und angenehmeres Wohnen entwickelt. Diese Einsicht wird von der Demut, dem Verantwortungsbewusstsein und einem guten Teil der Dickköpfigkeit getragen, die die Menschen in der Provinz Småland charakterisiert.

In diesem Katalog stellen wir Ihnen nicht weniger als 30 verschiedene Eksjö Häuser zur Auswahl vor – von klassischen Landhäusern über moderne und funktionelle bis hin zu neuen, spannenden Varianten von kleinen Häusern. Gemeinsam für alle gilt: sie sind für das Leben gebaut.





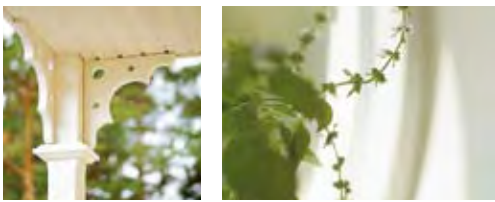
Tradition

Lantliv

Äkta

Snickerier

Trä



Unser Ursprung ist Småland, eine Provinz mit viel Wald und einer langen Tradition in der Holzveredelung. Es ist uns gelungen, die schwedische Hausbautradition so zu pflegen, dass daraus großes Vertrauen gewonnen werden konnte. Darauf sind wir sehr stolz. Wir wissen, wie gut durchdachte und hochwertige Häuser gebaut werden.

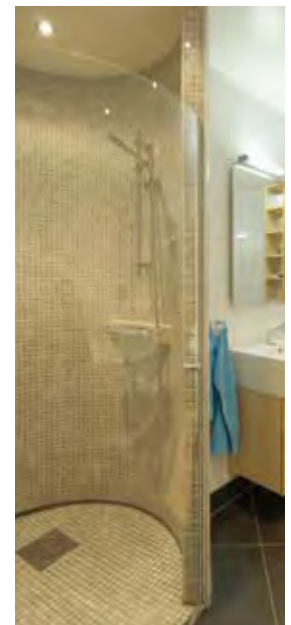
Unsere schönen Landhäuser traditionellen Stils sind durch die Ideen von C E Löfvnskiöld beeinflusst, der von 1830 an tätig war und das stilbildende Buch „Ideenbuch für Hausdenker“ herausgab. In diesen angenehmen Landhäusern werden zeitlose, naturnahe Werte mit neuen, praktischen Lösungen vereint. Es sind gemütliche Häuser mit starkem Charakter – ein Spiegel der Umgebung.





Unsere Geschichte ist von großer Bedeutung, wichtiger noch sind allerdings die Weiterentwicklung und der Fortschritt. Zu unseren wertvollen Erfahrungen kommen neue Herstellungstechniken, moderne Architektur und neue Farben, Formen und Materialien. Dieses alles hat es uns möglich gemacht, immer neue, interessante Häuser und Ideen hervorzubringen.

Der Hauskauf ist eine bedeutsame Angelegenheit. Wir haben mit tausenden Familien über Häuser, Heim und Träume gesprochen und dabei eingesehen, dass ein gutes Haus sowohl Geborgenheit als auch Genuss für eine lange Zeit geben muss. Aus diesem Grunde sind unsere funktionellen Häuser und exklusiven Villen ausdrucksvoll. Sie passen sich der Umgebung an und haben Ecken und Kanten mit ungewöhnlichen Details sowie große, helle und funktionsgerechte Küchen.



Ljus

Rymd

Luft

Detaljer

Personligt



Inspiration

Praktiskt

Gediget

Hemtrevligt

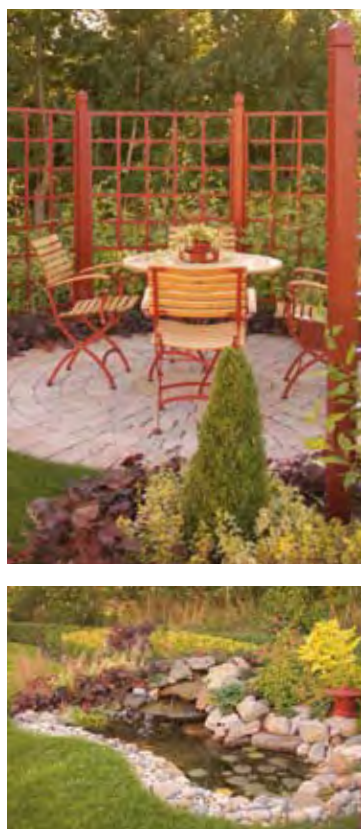
Barnvänligt





Aufgrund von Erfahrungen wissen wir, dass die Eigenschaften eines Traumhauses je nach Person und Lebensabschnitt unterschiedlich bewertet werden. Einige legen den größeren Wert auf den äußeren Stil oder das Design des Hauses. Andere schätzen vor allem die gut geplanten Flächen, praktische Aspekte, besonders die Ordnung oder die Möglichkeit eines gemütlichen Gartens.

Bei unserer Entwicklungsarbeit wird diese Einsicht in konkreten Lösungen umgesetzt. Wir können deshalb Häuser für jeden Geschmack und jeden Bedarf mit einem guten Preis-Leistungs-verhältnis anbieten. Unsere Standardhäuser kommen den meisten Wünschen nach. Sie bergen alles – einfach bis luxuriös – und sind deshalb so beliebt.





Eingeschossige Häuser



Ein richtig gutes, eingeschossiges Haus ist gut geplant und so groß, dass sowohl für alltägliches als auch festliche Anlässe genügend Raum geboten wird.

Besondere Sorgfalt haben wir darauf verwendet, unsere eingeschossigen Häuser mit gut geplanten und hochwertigen Küchen zu versehen sowie mit genügend Stauraum und gutdurchdachten Wegen zum Garten und Gartenplätzen. Die Häuser zeichnen sich durch praktische Details und ein spannendes Interieur aus. Durch die Art der Häuser entstehen geräumige und lichtdurchflutete Zimmer, die eine Quelle der Inspiration sind.



Fläche

Gedanke

Eleganz

Geräumig

Einladend

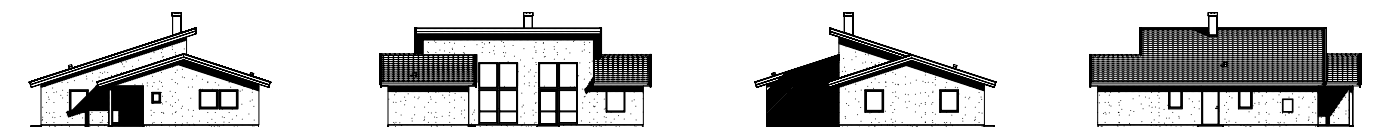
Sjövik

1 Geschoss • 4 Zimmer und Küche • 124 m² • MBK-124



Es ist möglich, dass einige Bilddetails als Sonderausstattung hinzugewählt worden sind.

Sjövik ist ein modernes, funktionelles Haus mit offenem Grundriss. Die Einbindung zum Garten und zum Außenbereich ist sehr harmonisch. Das Wohnzimmer ist das Herz des Hauses. Es hat wunderbare, große Fensterbereiche mit einer Tür zur Terrasse, die sehr geschützt in einem Winkel zur Küche hin platziert ist. Sjövik ist ein kompaktes, gut geplantes Haus ohne Flure mit einem interessanten Äußeren und einem spannenden und funktionellen Inneren.





Fläche 124 m²

Der geräumige Eingangsbereich ist zum Wohnzimmer und zur Küche hin offen. Das Wohnzimmer ist, dank der abgeschrägten Decke und den großen Fensterflächen, zum Außenbereich hin sehr hell und geräumig. Das Haus ist mit einem gut bemessenen Hauswirtschaftsraum versehen. Außerdem kommen ein Nebeneingang und ein begehrter Kleiderschrank hinzu.

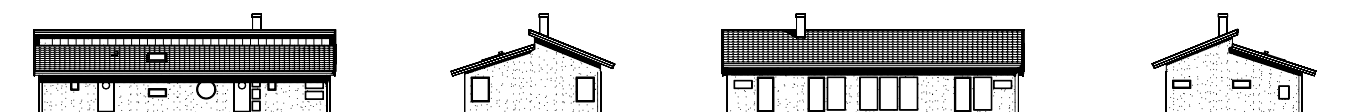
Domsand

1 Geschoss • 4 Zimmer und Küche • 126 m² • MBK-126



Es ist möglich, dass einige Bilddetails als Sonderausstattung hinzugewählt worden sind.

Domsand ist eine moderne, funktionelle Villa mit Pultdach, spannenden Lichtschächten und großen, schönen Glasflächen. Der exzellente Grundriss ohne Flure gibt dem ganzen Haus eine charmante Prägung. Die gut bemessenen Glaspartien des Wohnzimmers, ein Dachfenster in der Küche und ein rundes Fenster am Essplatz sorgen für ausgezeichnetes Licht. Die abgeschrägte Decke verstärkt das Gefühl von Offenheit und Raum.





Fläche 126 m²

Das Haus ist mit 3 geräumigen Schlafzimmern, einem großen Badezimmer sowie einem separaten WC versehen. Das Wohnzimmer, die Küche und der Essplatz bilden zusammen eine große und angenehm offene Fläche, die sowohl mit dem Garten als auch mit der Entreesseite Verbindung hat. Die Küche ist offen und ansprechend mit einer Kücheninsel als Treffpunkt. Das Haus bietet viele großzügige Möglichkeiten zur Aufbewahrung. Eine der vielen praktischen Lösungen ist die direkte Verbindung zwischen Hauswirtschaftsraum und begehbarem Kleiderschrank.

Tallåsen

1 Geschoss • 5 Zimmer und Küche • 129 m² • MBA-128



Es ist möglich, dass einige Bilddetails als Sonderausstattung hinzugewählt worden sind.

Tallåsen ist ein gut geplantes Familienhaus. Die Bauweise entspricht sowohl dem klassischen als auch dem modernen der schwedischen Bautradition. Tallåsen ist eines unserer meistgefragten Häuser. Dies ist auf das schöne Äußere aber auch auf das besondere im Inneren zurückzuführen. Durch die Mitte des Hauses verläuft eine durchgehende Kathedraldecke. So wird ungewöhnlich viel Licht in den Wohnraum gelassen und eine sehr geräumige Atmosphäre für ein Haus dieser Größenordnung geschaffen.





Beim Betrachten des Grundrisses fällt sofort auf, dass das Haus gut durchdacht ist. Schlaf- und Badezimmer befinden sich auf einer Seite des Wohnraumes und Küche mit Gemeinschaftsraum/TV-Raum und Hauswirtschaftsraum auf der anderen. Die drei Schlafzimmer sind großzügig bemessen und im Badezimmer ist Platz genug für eine Eckbadewanne. Die Küche ist großzügig geplant, um den Platz für einen großen Essplatz zu ermöglichen. Der Hauswirtschaftsraum mit Nebeneingang hat ebenfalls eine gute Größe. In der offenen Diele gibt es sowohl ein WC als auch eine Garderobe.

Blåvik

1 Geschoss • 4 Zimmer und Küche • 129 m² • MBK-129



Es ist möglich, dass einige Bilddetails als Sonderausstattung hinzugewählt worden sind.

Blåvik ist ein modernes, stilvolles Haus, welches besonders für schmale Grundstücke geeignet ist. Das Haus hat einen wohl durchdachten, offenen Grundriss, der für Gemütlichkeit mit viel Licht sorgt. Die Cathedraldecke, die durch das ganze Haus führt, trägt zum Gefühl von Offenheit und Raum bei. Der große Wohnraum hat eine direkte Verbindung zur Küche und zur Terrasse. Die Terrassenfläche ist durch eine Überdachung geschützt.





Die geräumigen Schlafzimmer sind getrennt angeordnet, um wirkliche Ruheräume zu schaffen. Das Ankleidezimmer ist praktisch und kann leicht zu einem begehbaren Kleiderschrank oder eine Sauna umgebaut werden. Das Badezimmer direkt neben dem Schlafzimmer und der Ankleide ist großzügig bemessen mit genügend Platz für eine Eckbadewanne.

Sandhem

1 Geschoss • 4 Zimmer und Küche • 132 m² • MBA-132



Es ist möglich, dass einige Bilddetails als Sonderausstattung hinzugewählt worden sind.

Sandhem ist ein spezielles und attraktives, eingeschossiges Haus mit Winkeln in zwei Richtungen. Das Haus mit einer Kathedraldecke im Wohnbereich hat eine vordere und eine rückseitige Terrassenfläche. Das Elternschlafzimmer ist groß und mit einem separaten Badezimmer etwas abgeschieden platziert. Es besteht ebenfalls die Möglichkeit, eine Sauna zu ergänzen. Sandhem hat eine sehr geräumige Küche mit großen Fensterflächen und einer Kathedraldecke, die sich auch über den Essplatz erstreckt.





In diesem Haus mit offenem Grundriss stellen die Küche, das Wohnzimmer und die beiden Terrassenflächen die zentralen Bereiche dar. Die Küche hat eine Kücheninsel und ist gut bemessen und geplant. Sie bietet ebenfalls Raum für eine Arbeitsecke. Im Elternbad gibt es im Erker Platz für eine Eckwanne und der begehbare Kleiderschrank kann zur Sauna umgebaut werden. Alle Schlafzimmer sind leicht zu möblieren und da es sich um Ruheräume handelt etwas weiter auseinander platziert. Direkt im Anschluss an die Küche befindet sich der besonders geräumige Hauswirtschaftsraum mit einem Nebeneingang durch die Garage/den Vorratsbereich. Der Ausgang zur Terrasse befindet sich in der Küche. Die Wohnzimmer-Terrasse ist überdacht und kann bei Bedarf später verglast werden.

Dalvik

1 Geschoss • 5 Zimmer und Küche • 142 m² • MBA-142



Es ist möglich, dass einige Bilddetails als Sonderausstattung hinzugewählt worden sind.

Dalvik hat eine interessante und ungewöhnliche Hausform, die ein spannendes Inneres mit viel Licht und offenen Flächen schafft. Aus der Form resultieren schöne und geschützte Außenbereiche sowohl auf der Eingangs- als auch auf der Gartenseite. Durch Drehen oder Spiegeln des Hauses ist eine Platzierung in die jeweils richtige Himmelsrichtung leicht zu erreichen.





Fläche 142 m²

Der offene Grundriss des Hauses bietet offene Flächen und reichlichen Lichteinlass. Durch die Kathedraldecke im Wohnbereich entsteht ein angenehmes Raumgefühl. Der große Hauswirtschaftsraum ist praktisch neben dem begehbaren Kleiderschrank gelegen.

Stjärnvik

1 Geschoss • 5 Zimmer und Küche • 142 m² • MBA -143



Es ist möglich, dass einige Bilddetails als Sonderausstattung hinzugewählt worden sind.

Stjärnvik ist ein modernes und ansprechendes Haus welches praktisch aber ebenso wohnlich gestaltet worden ist. Damit mehrere Möglichkeiten geboten werden, Außenbereiche zu nutzen, ist das Haus mit zwei geschützten Terrassenflächen ausgestattet. Eine Terrasse ist überdacht. Der Grundriss ist offen und schafft eine Wohnwelt, in der unnötige Flurflächen durch Licht und Raum ersetzt wurden.





Fläche 142 m²

Das Elternschlafzimmer hat eine eigene Dusche mit WC sowie einen begehbaren Kleiderschrank. Der Schlafzimmerteil des Hauses ist mit Rücksicht auf den Wohnbereich geplant und platziert worden. Der Gemeinschaftsraum/TV-Raum spielt – genau sowie die Küche – eine zentrale Rolle im Haus. Die Küche ist mit einer Kochinsel versehen. Der Hauswirtschaftsraum ist groß und mit einem weiteren begehbaren Kleiderschrank ausgestattet.

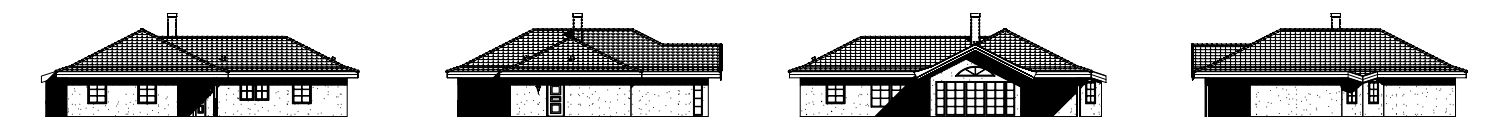
Havsvik

1 Geschoss • 5 Zimmer und Küche • 156 m² • MBA-156



Es ist möglich, dass einige Bilddetails als Sonderausstattung hinzugewählt worden sind.

Havsvik ist ein gut vorbereitetes und geräumiges, eingeschossiges Haus mit vielen genau durchdachten und spannenden Lösungen. Das Haus hat z.B. einen ungewöhnlich offenen Grundriss. Die Cathedraldecke im Wohnbereich mit großen Fensterflächen zum Garten hin gibt besonders viel Licht und ein geräumiges Wohngefühl. Vom Wohnzimmer aus gelangen Sie zu einem überdachten Außenbereich. Havsvik hat eine große Küche mit einer praktischen Kücheninsel sowie einem separaten Essplatz mit Zugang zur zweiten Terrasse auf der Gartenseite.





Fläche 156 m²

Die drei großen Schlafräume befinden sich alle etwas abgeschirmt auf der einen Seite des Hauses. Hier befindet sich auch ein gut bemessenes Badezimmer mit Erker. Im Anschluss an Küche und Essplatz befindet sich ein zusätzlicher Raum, der z.B. als Arbeitsraum genutzt werden könnte, sowie ein großer Hauswirtschaftsraum mit Nebeneingang. Der offene Grundriss – offen vom Eingang bis zur großen Fensterfläche im Wohnzimmer – trägt sehr zu einer freundlichen und doch geschützten Atmosphäre bei.

Norrhaga

1 Geschoss • 5 Zimmer und Küche • 158 m² • MBA-158



Es ist möglich, dass einige Bilddetails als Sonderausstattung hinzugewählt worden sind.

Norrhaga ist ein herrliches Haus mit vielfältigen Möglichkeiten. Die Cathedraldecke erstreckt sich über das ganze Wohnzimmer. Das schafft eine luftige und behagliche Atmosphäre. Der große, gemütliche Essplatz ist mit einem Schiebetürfenster zur Terrasse hin versehen – eine Lösung, die für viel Helligkeit sorgt. Die Außenterrasse auf der Vorderseite ist für ein Frühstück in der Sonne besonders gut geeignet.





Fläche 158 m²

Das Haus hat gut bemessene Schlafräume und eine große, einladende Diele. Direkt neben dem Eingang finden Sie einen begehbaren Kleiderschrank und einen WC mit Dusche. Die herrlich große Küche mit einer Arbeitsinsel lädt zum Kochen oder zu einem ausgedehnten Frühstück ein.

Sjöängen

1 Geschoss • 5 Zimmer und Küche • 159 m² • MBA-159



Es ist möglich, dass einige Bilddetails als Sonderausstattung hinzugewählt worden sind.

Das eingeschossige Haus Sjöängen bietet viele attraktive Möglichkeiten. Hier gibt es viele Ecken und Winkel, eine herrliche Küche mit Erker und eine überdachte Terrasse. Das Wohnzimmer ist gemütlich und geräumig mit verglasten Fensterflächen vom Boden bis zur Decke. Der Grundriss bei Sjöängen ist funktionell – so liegen die Schlafräume beispielsweise in einem Teil des Hauses und die Gemeinschaftsräume in einem anderen. Dieses Haus ist perfekt für eine fantasievolle und persönliche Einrichtung geeignet.





Fläche 156 m²

Im Bereich der Schlafräume gibt es ein großzügig bemessenes Badezimmer mit Erker. Hier ist auch Platz für eine Eckwanne. Das großzügige Elternschlafzimmer hat einen separaten Zugang zum Garten und einen begehbaren Kleiderschrank, der ebenso zur Sauna umgebaut werden kann. Im Anschluss an die Küche befindet sich außerdem ein extra Raum, der als Gästezimmer, Fernsehraum oder als Raum für die Teenager dienen kann. Damit der Flur im Schlafbereich offener und heller wird, ist die Wandpartie zum Wohnzimmer verglast. Von der Diele bis zur Rückseite des Hauses hat das Licht freie Bahn. Neben dem Hauswirtschaftsraum und dem Nebeneingang befindet sich ein zusätzliches WC mit Dusche. Die Garage mit Vorratsbereich ist im Haus eingebaut und kann einfach durch den Nebeneingang erreicht werden.

Sandliden

1 Geschoss • 6 Zimmer und Küche • 164 m² • MBK-164



Es ist möglich, dass einige Bilddetails als Sonderausstattung hinzugewählt worden sind.

Sandliden ist ein modernes funktionelles Haus mit einem offenen und hellen Grundriss. Durch die Form des Hauses wird eine gute Verbindung zwischen den Innen- und Außenbereichen des Hauses sowie zum Garten hin hergestellt. Das Wohnzimmer ist zentral platziert und mit besonders großen Fensterpartien versehen. Hier befindet sich eine Tür zum Terrassenbereich. Dieser liegt geschützt in einem Winkel zur Küche. Sandliden ist ein kompaktes und gut durchdachtes Haus ohne Flure. Das Äußere ist sehr ansprechend und das Innere zudem funktionell.





Fläche 164 m²

Der Elternteil liegt behaglich abgetrennt. Er hat ein großes Badezimmer mit Platz für eine Eckwanne und Möglichkeit zur Sauna. Die Küche ist mit einer Kücheninsel ausgestattet. Sie ist geräumig, offen und gemütlich. Direkt im Anschluss an die Küche liegt das große Wohnzimmer mit abgeschrägter Decke. Der Schlafbereich der Kinder hat einen eigenen gemeinsamen Aufenthaltsraum in der Nähe des Eingangs. Dieser erleichtert das viele „hinein und hinaus“-Laufen. Das Entree ist mit einem Dach geschützt. Es gibt auch einen Nebeneingang durch den geräumigen Hauswirtschaftsraum.

Solängen

1 Geschoss • 7 Zimmer und Küche • 179 m² • MBK-179



Es ist möglich, dass einige Bilddetails als Sonderausstattung hinzugewählt worden sind.

Solängen ist ein großes, eingeschossiges Haus mit einem modernen, anregenden Äußeren sowie einem gut geplanten und attraktiven Inneren. Das Wohnzimmer bietet Raum und ein gemütliches Licht unter einer eleganten abgeschrägten Decke. Die Küche ist ebenso groß und offen. Sie liegt direkt im Anschluss an das Esszimmer und hat einen Zugang sowohl zur Vorder- als auch zur Rückseite des Hauses. Das Entree von Solängen ist einladend und durch eine Überdachung geschützt. Eine alternative Dachform würde dem Haus einen ganz anderen Stil und Charakter geben.





Im etwas abgeschirmten Elternteil des Hauses befindet sich ein großes Badezimmer mit Platz für eine Eckwanne. Es ist ebenfalls möglich, eine Sauna einzubauen. Der Kinderbereich hat einen zusätzlichen Raum für Fernsehen und Media. Außerdem gibt es einen Arbeitsraum, der als Schlaf- oder Gästezimmer genutzt werden kann. Die Diele ist aus praktischen Gründen geräumig und sehr hell. Vom Nebeneingang aus gelangt man durch den Hauswirtschaftsraum zur angebauten Garage, deren Tor einen schützenden Dachüberstand hat. Zu den zusätzlichen Vorteilen des Hauses gehören die guten Aufbewahrungsmöglichkeiten.



Häuser mit 1 1/2 Geschossen



Viele unserer am meisten gefragten Häuser haben 1 1/2 Geschosse. Sie bieten viel Platz ohne ein großes Grundstück zu verlangen. Der Grundriss ist oft so gestaltet, dass Schlafzimmer und Fernsehraum im Obergeschoss platziert sind, wogegen Küche und übrige Gemeinschaftsbereiche im Erdgeschoss zu finden sind. Die Fenster sind deckenhoch, wodurch eine wunderbare Verbindung zwischen Innenbereich und Garten geschaffen wird. Das Innere wird dadurch mit deutlich mehr Licht versehen. Mit Dachkuppeln, Winkelbauten, Veranden und Balkonen können wir gerade diese Häuser mit 1 1/2 Geschossen eine ganz besondere Note geben.



Charme

Volumen

Charakter

Offenheit

Gemeinschaft

Tärnsjö

1 1/2 Geschoss • 5 Zimmer und Küche • 155 m² • MDF-089



Es ist möglich, dass einige Bilddetails als Sonderausstattung hinzugewählt worden sind.

Tärnsjö ist ein kompaktes und leicht zu platzierendes Haus. Der Eingangsbereich ist sehr einladend. Dies ist insbesondere darauf zurückzuführen, dass es bis zum Aufenthaltsraum im ersten Stock offen ist. Dieser offene Grundriss ermöglicht eine effiziente Nutzung der zur Verfügung stehenden Fläche. Dies bedeutet, dass Flure vermieden werden konnten. Tärnsjö hat zum Garten hin große Fenster und ist auf alle Fälle ein Haus für alle, die viel Licht gerne mögen.





Erdgeschoss 89 m²



Obergeschoss 66 m²

Im Erdgeschoss gibt es u.a. eine offene Küche mit Arbeitsinsel sowie einen großen Hauswirtschaftsraum mit begehbarem Kleiderschrank. Im Obergeschoss befinden sich drei große Schlafzimmer und ein geräumiges und äußerst gut geplantes Badezimmer mit Platz für eine Eckwanne. Der obere Gemeinschaftsraum/TV-Raum bekommt durch die großen Dachfenster sehr viel Licht.

Ekeby

1 1/2 Geschoss • 6 Zimmer und Küche • 170 m² • MDF-093



Es ist möglich, dass einige Bilddetails als Sonderausstattung hinzugewählt worden sind.

Ekeby ist ein großes Haus im Landhausstil. Durch die großen, runden Säulen und die dekorative Überdachung ist der Eingangsbereich besonders einladend und beeindruckend. Die Diele ist lichtdurchflutet und das Entree hat eine dekorative Überdachung. Der Gemeinschaftsraum/TV-Raum hat eine Kathedraldecke. Dies hat einen guten Lichteinfall zur Folge. Die Deckenhöhe im Erdgeschoss beträgt 2,60 Meter. Ekeby ist ein großes Haus mit intimer Atmosphäre.





Erdgeschoss 93 m²

Die Schlafr ume des Hauses sind gro  und leicht zu m blieren. Das Badezimer hat sowohl ein Dachfenster als auch Platz f r eine Eckbadewanne. Die gro z gig geschnittene K che ist mit einem Tresen mit direkter Verbindung zum Wohnzimmer versehen. Das Arbeitszimmer kann einfach zum Schlaf- oder G steszimmer umgestaltet werden. Der Hauswirtschaftsraum mit Nebeneingang hat direkten Zugang zu WC/Dusche.



Obergeschoss 77 m²

Skanör

1 1/2 Geschoss • 6 Zimmer und Küche • 168 m² • MDF-095



Es ist möglich, dass einige Bilddetails als Sonderausstattung hinzugewählt worden sind.

Dieses schöne, stilvolle Haus ist von den Traditionen der südlichen, schwedischen Provinzen geprägt. Weiß verputzt mit markantem Dachfries unter dem Dachüberstand und mit stilvollen gut proportionierten Fenstern bekommt das Haus einen reinen, harmonischen Charakter. Die graue Dekorfarbe der Details verstärkt die schönen Linien.



Erdgeschoss 95 m²



Der Grundriss zeigt ein gut durchdachtes und funktionelles Wohnen mit großen Flächen für gemeinsames Miteinander im Erdgeschoss und eine familiäre Abgeschlossenheit im oberen Bereich. Wenn die Familie kleine Kinder hat, kann der Arbeitsraum ebenso gut als Spielzimmer für die Kleinen dienen.

Obergeschoss 73 m²



Brevik

1 1/2 Geschoß • 6 Zimmer und Küche • 174 m² • MDF-097



Es ist möglich, dass einige Bilddetails als Sonderausstattung hinzugewählt worden sind.

Brevik ist ein offenes Haus – ohne Flure. Dies zeigt sich besonders durch den offenen Winkel, der durch das Wohnzimmer im Erdgeschoss, den Essplatz und die Küche gebildet wird. Die helle und luftige Atmosphäre wird auch dadurch betont, dass vom Essplatz bis zum Wohnraum im Obergeschoss eine offene Verbindung besteht. Brevik hat viel Platz und bietet vielfältige Möglichkeiten für diejenigen, die Licht und Raum in einem Haus schätzen.



Erdgeschoss 97 m²



Das untere Stockwerk hat einen schönen, durch Winkel geformten Entreebereich, eine geräumige, helle und leicht möblierbare Dielen- und sehr großzügige Flächen, zum Wohnen und für gemeinschaftliche Aktivität. Der Essplatz hat einen breiten Erker, der eine enge Verbindung zum Garten und dem Ausgang dahin schafft. Im Anschluss an den Flur befindet sich ein Gästezimmer/Arbeitszimmer. Neben der Küche gibt es einen Nebeneingang und einen Hauswirtschaftsraum. Im Obergeschoss sind 3 Schlafzimmer, Gemeinschaftsraum/TV-Raum, ein begehrter Kleiderschrank und ein geräumiges Badezimmer mit Platz für eine Eckbadewanne. Die breite Dachgaube macht den Gemeinschaftsraum luftig und hell.

Obergeschoss 77 m²



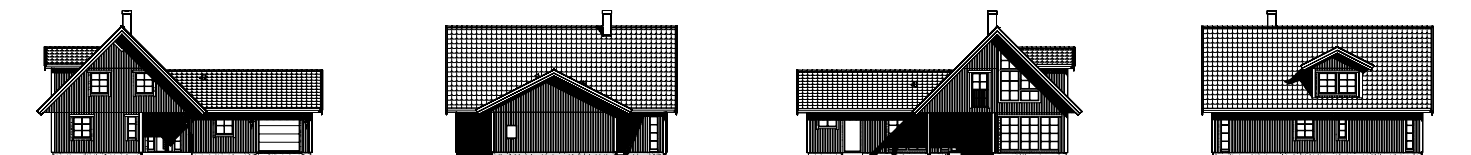
Rosvik

1 1/2 Geschoss • 7 Zimmer und Küche • 165 m² • MDF-098



Es ist möglich, dass einige Bilddetails als Sonderausstattung hinzugewählt worden sind.

Rosvik ist ein interessantes Haus mit integriertem Garagenteil, das mit Hilfe der Giebel eine besondere Note erfährt. Der Entreebereich ist groß, freundlich und von Licht durchflutet. Vom Essplatz gelangt man direkt zur Terrasse. Diese befindet sich in dem geschützten Winkel und ist überdacht. Der obere Gemeinschaftsraum mit Kathedraldecke und großen Fensterflächen gibt viel Licht und Raum und die große Öffnung zur Treppe gibt ein angenehmes Gefühl und engen Kontakt zum unteren Bereich.



Erdgeschoss 98 m²



Das Erdgeschoss ist mit einer großen und gut geplanten Küche mit einer Kücheninsel versehen. Im Obergeschoss befindet sich das Elternschlafzimmer mit Ankleide und große Schlafzimmer für die Kinder sowie ein geräumiges und sehr helles Bad.

Obergeschoss 67 m²



Häuser mit 2 Geschossen



Wenn ein Haus 2 Stockwerke hat, muss dies nicht zwangsläufig bedeuten, dass es besonders groß ist. Bei uns finden Sie zweigeschossige Häuser in verschiedenen Größen – von dem großen Gutshaus auf dem Land bis hin zum Haus für die Stadt. Welches Modell auch gewählt wird, Sie bekommen ein Haus in dem die Flächen voll und ganz ausgenutzt werden. Wahlmöglichkeiten bezüglich Material und Beschaffenheit der Fassade sind von großer Bedeutung dafür, wie das neue Haus sich in die Umgebung einfügt. Wir helfen Ihnen gern, eine Lösung zu finden, die Ihrem persönlichen Geschmack entspricht und auch auf das Grundstück und in der Umgebung passt.



Schön

Geborgen

Natürlich

Angenehm

Wunschgemäß

Björkudden

2 Geschosse • 5 Zimmer und Küche • 164 m² • MFA-082



Es ist möglich, dass einige Bilddetails als Sonderausstattung hinzugewählt worden sind.

Björkudden ist das kleine Haus ganz groß – schön im „Country-Look“ mit einem großen repräsentativen Entree und einer amerikanischen Veranda. Obwohl das Haus ohne Flure auskommt ist es gelungen, Diele, Küche und den großen Hauswirtschaftsraum mit Garage auf elegante Weise zusammenzufügen. Die Deckenhöhe von 2,60 Metern sorgt für Raum und der offene Grundriss gibt Licht im ganzen Haus.





Neben der gemütlichen Küche und dem offenen Wohnzimmer besteht die Möglichkeit ein extra Zimmer abzuteilen, das als Schlaf- oder Arbeitsraum genutzt werden kann. Der Nebeneingang zum Hauswirtschaftsraum führt durch die angebaute Garage.

Im Obergeschoss sind drei Schlafzimmer, die alle eigene begehbare Kleiderschränke besitzen. Im Badezimmer kann leicht eine große Eckbadewanne platziert werden aber auch der Einbau einer Sauna ist möglich. Die Kathedraldecke, die durch den Gemeinschaftsraum führt, schafft eine angenehme Atmosphäre.

Obergeschoss 82 m²



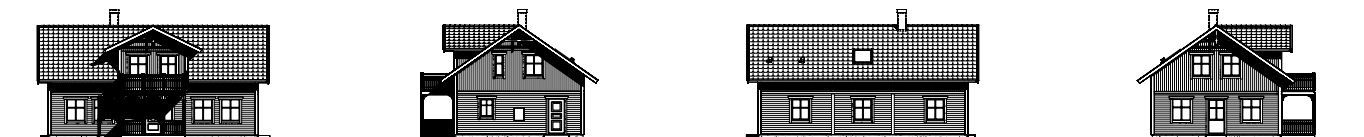
Junibacken

2 Geschosse • 6 Zimmer mit Küche • 151 m² • MFC-085



Es ist möglich, dass einige Bilddetails als Sonderausstattung hinzugewählt worden sind.

Junibacken ist eines unserer klassischen Landhäuser, es hat Altbaugesühl und Stil. Es ist ein Haus voller Freude an Holz und Romantik der Jahrhundertwende – gleichzeitig aber mit allen Vorteilen und Bequemlichkeiten eines modernen Hauses. Der solide Charakter wird u.a. durch die Profilholzfassade mit Deckelschalung, den Kniestock, die dekorativen Details der Giebelspitzen, die schönen Einfassungen der Fenster und den äußerst eleganten Eingang hervorgehoben.





Erdgeschoss 85 m²

Die große, einladende Diele erreichen Sie durch die nach alten Vorbildern gestaltete beeindruckende Veranda. Die Treppe befindet sich direkt hinter der Eingangstür, so dass das Obergeschoss zugänglich ist, ohne dass der Dielenbereich betreten werden muss. Im Erdgeschoss befindet sich das Wohnzimmer. Es ist mit Fenstern in 3 Richtungen ausgestattet. Dazu kommt der große Hauswirtschaftsraum mit angeschlossenem, begehbarem Kleiderschrank.

Obergeschoss 65 m²

Im ersten Stock sind großzügige Schlafzimmer, ein Badezimmer mit Platz für eine Eckbadewanne sowie ein Gemeinschaftsraum/TV-Raum und Zugang zum Balkon.



Sätessgården

2 Geschosse • 6 Zimmer und Küche • 166 m² • MFH-086



Es ist möglich, dass einige Bilddetails als Sonderausstattung hinzugewählt worden sind.

Der Stil des „Sätessgården“ stammt aus den ersten Jahrzehnten des 19. Jahrhunderts. Dieser Haustyp wurde oft auf repräsentativen Grundstücken von den gut situierten Städtern errichtet. Für diese Zeit bezeichnend ist die spezielle Ausführung der Fenster und ihre Einfassung, das Mansardendach mit Giebeln sowie der Eingang mit Säulen und einem breiten Balkon. Damals wie heute sind die Innenflächen wunderbar groß.





Erdgeschoss 86 m²

Ein klassisches Haus mit einem modernen, offenen Grundriss. Im Erdgeschoss bietet das Wohnzimmer Ausblicke in 3 Richtungen. Eine geräumige Landhausküche und der Hauswirtschaftsraum sind sowohl von der Diele als auch vom Nebeneingang aus erreichbar. Die Küche – aber auch das Wohnzimmer – haben einen direkten Zugang zur Terrasse und zum Garten.

Obergeschoss 80 m²

Im Obergeschoss sind drei geräumige Schlafzimmer, ein großer Gemeinschaftsraum/TV-Raum mit Zugang zum Balkon – dieser liegt über dem Eingang. Hier befindet sich auch ein Badezimmer mit Platz für eine Eck-badewanne.



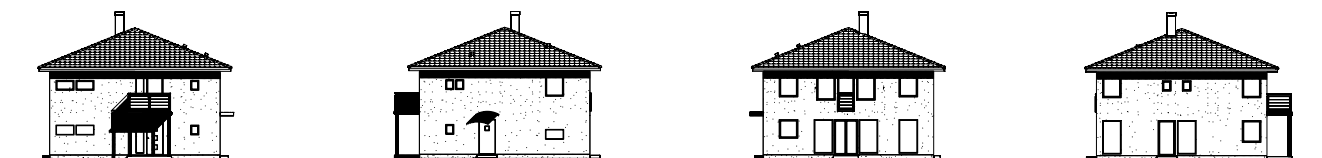
Ramvik

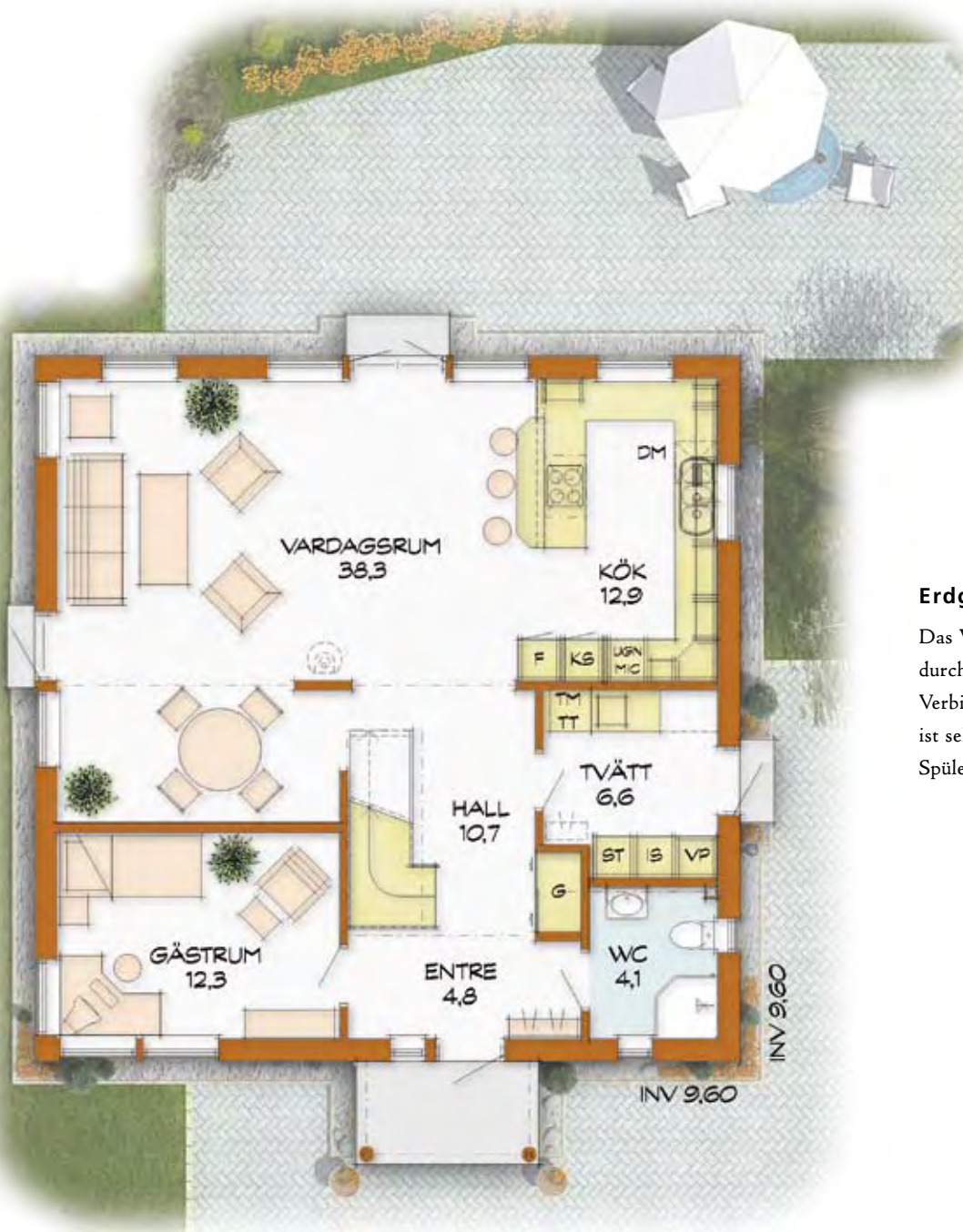
2 Geschosse • 6 Zimmer und Küche • 184 m² • MFA-092



Es ist möglich, dass einige Bilddetails als Sonderausstattung hinzugewählt worden sind.

Ramvik ist ein modernes, funktionelles Haus mit geradlinigen Formen. Der Grundriss ist offen und hell mit Verbindung von Wohnzimmer, Küche und Essplatz. Sowohl das Wohnzimmer als auch der Essplatz haben große Fensterflächen. Diese schaffen zusätzliche Helligkeit. Der Balkon über den Eingang ist ein weiteres, interessantes Detail.





Erdgeschoss 92 m²

Das Wohnzimmer im Erdgeschoss hat durch den Tresen eine ansprechende Verbindung mit der Küche. Die Küche ist sehr gemütlich mit Fenstern über der Spüle. Das Gästezimmer ist sehr geräumig.

Obergeschoss 92 m²

Övervåningens allrum har en fransk balkong mot trädgården, vilket ger gott om ljus. Vidare finns här två stora sovrum, båda med klädkammare, samt fler generösa förvaringsutrymmen. Badrummet är stort, och det går utmärkt att förvandla en del av klädkammaren till bastu.



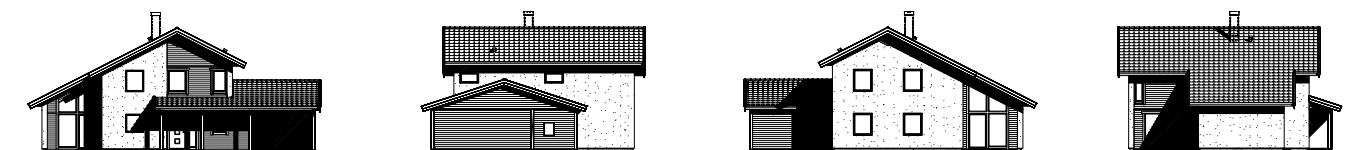
Söderviken

2 Geschosse • 7 Zimmer und Küche • 168 m² • MFA-095



Es ist möglich, dass einige Bilddetails als Sonderausstattung hinzugewählt worden sind.

Ein spannendes, modernes Haus mit außergewöhnlichen Äußeren und Inneren, das die Fantasie belebt. Die ungewöhnliche Form des Hauses ermöglicht geschützte Terrassenflächen in mehreren Himmelsrichtungen. Im Inneren ergibt sich ein stimmiges Gesamtbild mit ganzheitlicher Beleuchtung über alle Etagen. Söderviken ist ein Haus mit einem ganz besonderen Charakter, gemacht sowohl für die Gemeinschaft als auch für den persönlichen Rückzug.





Erdgeschoss 95 m²

Das Erdgeschoß mit offenen, freien Flächen zwischen Eingangsbereich, Küche, Essplatz und Esszimmer hat über dem Essplatz eine abge-schrägte Decke, die Teilweise bis zum Ober-geschoß offen ist. Große Fensterflächen am Essplatz und zwischen Esszimmer und Terrasse schaffen eine lichte, angenehme Atmosphäre. Die Terrasse kann als Wintergarten umge-baut werden. Ein zusätzliches Zimmer gibt es ebenfalls im Erdgeschoß, das alternativ als Schlaf- oder Arbeitszimmer genutzt werden kann. Außerdem gibt es einen Hauswirtschafts-raum mit Zugang über den Nebeneingang am Carport und ein WC mit Dusche.

Obergeschoss 73 m²

Das Obergeschoss beherbergt 3 Schlafzim-mer. Hier befindet sich auch der zum Essplatz offene Gemeinschaftsraum/TV-Raum und ein großes Badezimmer. Zusätzlich gibt es hier einen be-gehbaren Kleiderschrank. Dieser kann auch als Sauna hergerichtet werden. Der Flur im Ober-geschoß ist zum Eingang hin offen.



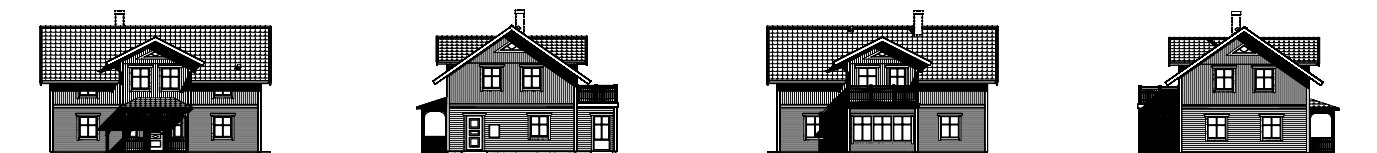
Mellangården

2 Geschosse • 6 Zimmer und Küche • 181 m² • MFD-095



Es ist möglich, dass einige Bilddetails als Sonderausstattung hinzugewählt worden sind.

Mellangården ist ein Landhaus dessen Stil seine Wurzeln im 2. Teil des 18. Jahrhunderts hat. Bezeichnend für diese Zeit ist das charakteristische Paneel der Jahrhundertwende. Die ansprechend eingefassten Fenster und die Spiegeltüren drücken die Freude am Tischlerhandwerk aus. Dies ist auch in der Gestaltung des Wohnzimmers und der großen gemütlichen Küche zu erkennen. Mellangården ist rundum ein klassisches Landhaus mit 2,60 Meter Deckenhöhe im Erdgeschoß.





Erdgeschoss 95 m²

Das Erdgeschoss bietet eine Küche, ein Wohnzimmer, einen geräumigen Hauswirtschaftsraum mit Nebeneingang, ein WC mit Dusche sowie ein zusätzliches Schlaf- oder Arbeitszimmer. Die Küche ist mit einem großen, hellen Essplatz in einem erkerähnlichen Ausbau mit Fenster in drei Richtungen ausgestattet. Der großzügige Wohnraum hat ebenfalls Fenstern in drei Richtungen und bietet darüber hinaus Platz für einen Kachelofen.

Obergeschoss 86 m²

Das obere Stockwerk bietet drei große Schlafzimmer – eines davon mit einem begehbaren Kleiderschrank mit einem Fenster zum Lüften. Hier befindet sich außerdem noch der Gemeinschaftsraum/TV-Raum. Dieser hat einen direkten Zugang zum Balkon, der über den Essbereich liegt. Auch befindet sich hier ein besonders geräumiges Badezimmer. Die Veranda auf der Vorderseite kann, wenn gewünscht, mit einem Balkon versehen werden und der Ausbau auf der Rückseite mit einem Dach anstatt eines Balkons ausgestattet werden.



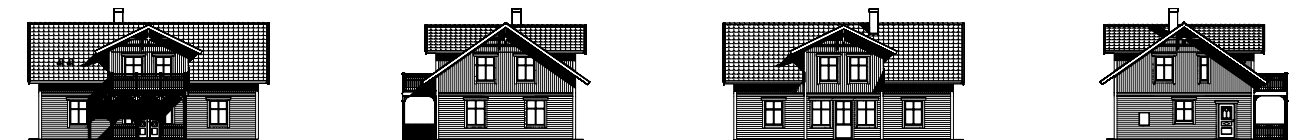
Lönneberga

2 Geschosse • 7 Zimmer und Küche • 179 m² • MFC-098



Es ist möglich, dass einige Bilddetails als Sonderausstattung hinzugewählt worden sind.

Lönneberga ist eines unserer größeren Landhäuser und für alle diejenigen geeignet, die ein Haus voller Traditionen mit viel Platz wünschen. Das Äußere vermittelt das Gefühl des späten 18. Jahrhunderts. Die schönen Holzarbeiten prägen das Haus besonders. Die Details der Profilholzfassade mit Deckelschalung, der erhöhte Kniestock, die für diese Zeit typischen Sprossenfenster und ihre Einfassung, die Verzierungen der Giebelspitzen und die Spiegeltüren sind ein Genuss. Lönneberga ist ein in höchstem Masse klassisches Haus mit 2,60 Meter Deckenhöhe im ganzen Erdgeschoß.





Obergeschoss 81 m²

Im Erdgeschoss dominiert das sehr großzügig geschnittene Wohnzimmer, oder der Saal, wie es früher genannt wurde. Hier gibt es ebenfalls ein zusätzliches Zimmer, das als Bibliothek oder Arbeitsraum genutzt werden kann, eine große Küche, einen großzügigen Hauswirtschaftsraum mit Nebeneingang und ausgezeichneten Möglichkeiten zur Aufbewahrung.

Das Obergeschoß hat vier Schlafzimmer und zwei begehbare Kleiderschränke sowie ein geräumiges Badezimmer mit einem Fenster. Der Gemeinschaftsraum/TV-Raum ist groß mit Dachgaube und Zugang zu dem über dem Eingangsbereich gelegenen Balkon.



Ekeberga

2 Geschosse • 6 Zimmer und Küche • 196 m² • MFA-098



Es ist möglich, dass einige Bilddetails als Sonderausstattung hinzugewählt worden sind.

Ekeberga mit Stil und Balance hat sehr gut proportionierte Linien. Dieses Haus ist modern aber trotzdem klassisch. Die großen Sprossenfenster, der hübsche Eingangsbereich und die Veranda schaffen einen einladenden und spannenden Eindruck. Im Inneren bietet der durchdachte Grundriss sehr großzügige Flächen.





Erdgeschoss 98 m²

Hinter der eleganten Diele öffnet sich das Erdgeschoss mit einem großen Wohnzimmer. Die Küche ist geräumig mit Raum für einen Essplatz. Direkt daneben liegt der Hauswirtschaftsraum mit Nebeneingang. Das an das Wohnzimmer angrenzende Zimmer kann als Bibliothek, Esszimmer oder als Schlafraum genutzt werden.

Obergeschoss 98 m²

Das Obergeschoss birgt drei Schlafzimmer – alle mit begehbaren Kleiderschränken. Hier befindet sich auch das Badezimmer des Hauses in dem auch eine Sauna eingebaut werden kann. Hier befindet sich auch ein großer Gemeinschaftsraum/TV-Raum mit Kathedraldecke und Zugang zum Balkon über den Eingangsbereich. Bei Bedarf kann der begehbare Kleiderschrank zwischen den beiden nebeneinander liegenden Schlafzimmern zu einem WC mit Dusche umgestaltet werden.



Hammarsund

2 Geschosse • 5 Zimmer und Küche • 150 m² • MFK-105



Es ist möglich, dass einige Bilddetails als Sonderausstattung hinzugewählt worden sind.

Hammarsund ist ein schickes Haus mit einem modernen und funktionellen Äußeren. Ein Haus mit geraden Linien, spannenden Fensterbereichen und einer Mischung von Profilholzfassade und Wandputz. Das verleiht der Fassade Leben und Spannung.





Erdgeschoss 105 m²



Obergeschoss 45 m²

Das Eingangsgeschoß ist zum großen Teil für das gemeinschaftliche Miteinander gedacht, wobei das angenehme Raumgefühl durch die abgeschrägte Decke entsteht. Die Küche ist ebenfalls groß und lädt zum Kochen und zum geselligen Beisammensein ein. Der Arbeitsraum ist so bemessen, dass er z.B. auch als TV-Raum genutzt werden kann.

Im Obergeschoss befinden sich zwei große Schlafräume. Einer davon ist das Elternschlafzimmer mit einem französischen Balkon zum Garten hin. Zwischen Bad und Elternschlafzimmer ist ein begehrter Kleiderschrank, der auch zu einer Sauna umgebaut werden kann. Die abgeschrägte Decke gibt ein angenehmes Raumgefühl, und sowohl Treppe als auch der Flur sind zum Eingangsbereich hin offen.

Björkenäs

2 Geschosse • 6 Zimmer und Küche • 236 m² • MFL-127



Es ist möglich, dass einige Bilddetails als Sonderausstattung hinzugewählt worden sind.

Björkenäs ist ein exklusives, gediegenes und sehr funktionelles Landhaus. Äußerlich dient das traditionelle schwedische Gutshaus als Vorbild. Dieses Haus hat ein charakteristisches Mansarrendach und, dem Zeitgeist entsprechend, imposante Säulen für das Dach über dem eleganten Entree. Die Deckenhöhe im Untergeschoß beträgt ganze 2,60 Meter. Das Wohnzimmer ist mit Fenstern in drei Himmelsrichtungen und eine Doppeltür zur Terrasse versehen. Der Balkon ist absolut wunderbar.





Untergeschoss 127 m²

Das Erdgeschoss bietet, neben dem großen Wohnzimmer, ein geräumiges Gästezimmer und eine große Küche mit Kücheninsel sowie einen abgesenkten Essplatz mit viel Licht. Es gibt einen weiteren Ausgang zum Garten durch eine Doppeltür. Die Diele mit der Garderobe hinter doppelten Schiebetüren ist nach oben zum Gemeinschaftsraum im Obergeschoss offen.

Der Gemeinschaftsraum/TV-Raum im Obergeschoß hat eine Kathedraldecke und Zugang zum wunderschönen Balkon auf der Gartenseite. Die Schlafräume sind großzügig angelegt und das Elternschlafzimmer hat direkten Zugang zur Ankleide. Das Bad ist besonders geräumig und mit einer Sauna ausgestattet.



Obergeschoss 109 m²



Häuser am Hang



Ein Hanggrundstück ist sehr interessant. Dank unserer flexiblen und schönen Hang- und Etagenhäuser eröffnen sich viele spannenden und ungeahnten Möglichkeiten. Es sind klug geplante Häuser, die sich die Formen der Natur elegant zunutze machen. Diese Nähe zur Natur kann durch einen geräumigen Balkon auf der hohen Seite des Hauses oder mit einer Terrasse auf der niedrigen Seite verstärkt werden. Oder warum eigentlich nicht beides? Ein praktischer Vorteil bei einem Haus am Hang ist, dass sowohl Garage als auch Vorratsraum im tiefen Geschoss Platz finden.



Frisch

Voraussehend

Anpassungsfähig

Atmosphäre

Neudenken

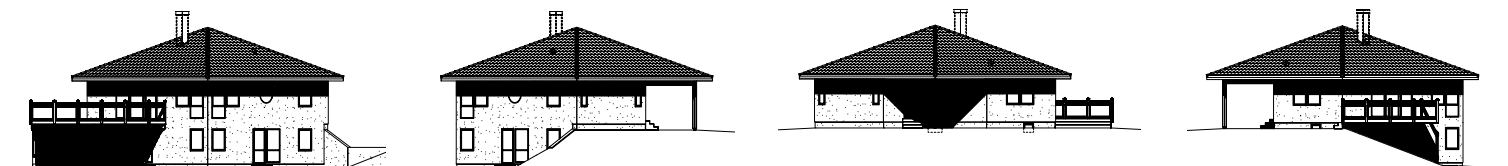
Bergshamra

Haus für den Hang • 6 Zimmer und Küche • 166 m² • MGA-082



Es ist möglich, dass einige Bilddetails als Sonderausstattung hinzugewählt worden sind.

Bergshamra ist ein kompaktes, gut geplantes Haus für das Hanggrundstück in neuartiger Form. Das Haus steht in Winkel gegen den Hang und die rückseitigen Ecken sind verkürzt, um den Bedarf an Erdarbeiten zu verringern. Dies bedeutet nicht nur eine positive Beeinflussung der Gesamtkosten sondern hat auch zur Folge, dass das Haus sowohl innen als auch außen interessanter und lebhafter wirkt.



Obergeschoss 83 m²

Im Obergeschoss befinden sich zwei Schlafräume, das Bad, ein geräumiges Wohnzimmer mit Zugang zur großen Terrasse und eine wohl proportionierte Küche. Die Fenster in der Ecke der Küche haben volle Höhe, welches den Eindruck eines Erkers vermittelt. Über der Spüle gibt das Fenster gutes Licht und eine schöne Aussicht.



Eingangsgeschoß 83 m²

Das Eingangsgeschoß bietet einen überdachten Parkplatz, einen Nebeneingang mit Hauswirtschaftsraum, einen großen Aufbewahrungsbereich, ein Gemeinschaftsraum/TV-Raum und zwei Schlafräume. Zusätzlich befindet sich hier ein WC mit Dusche und darüber hinaus noch Platz für eine Sauna.



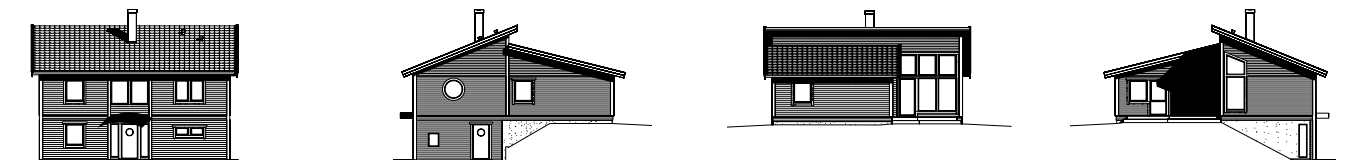
Kulladal

Haus für das Hanggrundstück • 5 Zimmer und Küche • 151 m² • MGK-097



Es ist möglich, dass einige Bilddetails als Sonderausstattung hinzugewählt worden sind.

Kulladal ist ein ansprechendes Haus für den Hang mit einem modernen und kompakten Äußeren. Es ist dadurch sehr leicht zu platzieren. Das Haus hat ein Pultdach und spannende Formen. Die Küche und das Wohnzimmer im Obergeschoss sind offen und haben einen Zugang zu einem geschützten, im Winkel gelegenen, Außenplatz.



Obergeschoss 97 m²



Das Wohnzimmer im Obergeschoss hat einen Zugang zum Außenplatz. Die Küche ist, durch die Platzierung der Kühl- und Gefriergeräte, etwas abgetrennt. Die abgeschrägte Decke sorgt für das schöne Raumgefühl. Der Schlafzimmerteil hat gut bemessene Räume und ein Badezimmer mit Platz für eine Eckbadewanne.

Im Eingangsgeschoß befindet sich ein großer Raum, der als Gemeinschaftsraum/TV-Raum oder Schlafrum für das älteste Kind genutzt werden kann. Der Hauswirtschaftsraum ist groß und praktisch geplant mit daneben liegendem begehbaren Kleiderschrank und Vorratsraum.



Eingangsgeschoß 54 m²

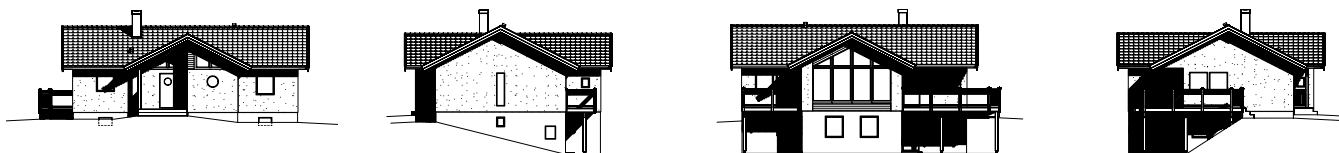
Sundvik

Haus für den Hang • 6 Zimmer und Küche • 202 m² • MGA-102



Es ist möglich, dass einige Bilddetails als Sonderausstattung hinzugewählt worden sind.

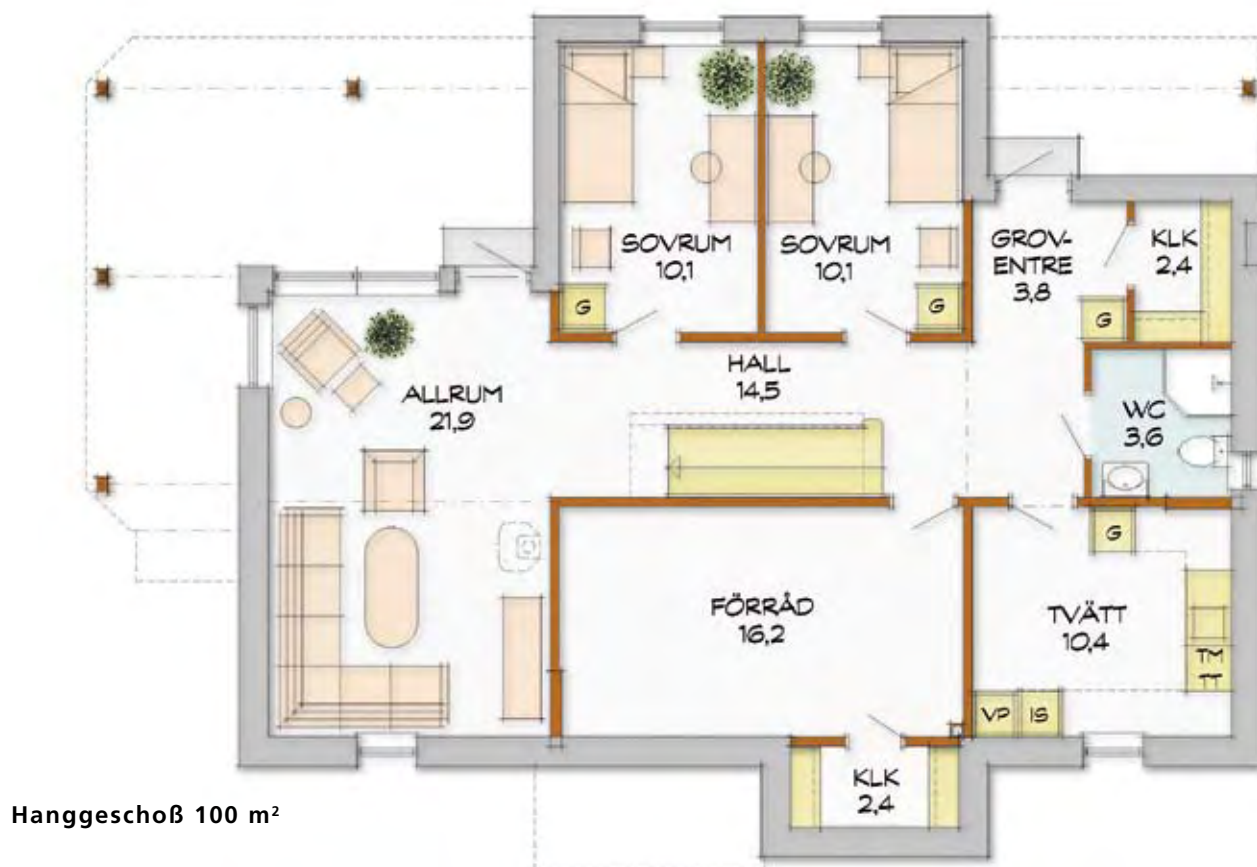
Sundvik ist ein modernes Haus für die Hanglage mit einem spannenden Äußeren und einem anregenden Inneren. Die großen Fensterflächen und die Kathedraldecke des Wohnzimmers tragen dazu bei, dass das ganze Haus hell und luftig wirkt. Dies bringt ein tiefes Raumgefühl, das durch die großen Balkon-/Terrassenflächen und die großzügige Offenheit zwischen Wohnzimmer und Küche noch verstärkt wird. Der Hauseingang kann ohne größere Veränderungen des Hauses auf der Hangseite platziert werden.





Im Eingangsgeschoss dominieren die Küche und das Wohnzimmer. Die besonders große, offene Küche hat eine ansprechende Eckfensterterrasse und Zugang zum Balkon/zur Terrasse. Das Wohnzimmer wird in der Mitte durch die Treppe der Hangseite dominiert. Das geräumige Badezimmer befindet sich in der Nähe des Elternschlafzimmers und eines Gäste- oder Arbeitszimmers.

Das Hanggeschoss hat einen Gemeinschaftsraum mit breiten Fensterpartien und zwei Schlafräume. Deshalb wäre Sundvik auch für Familien mit etwas älteren Kindern gut geeignet. Hier sind außerdem der Hauswirtschaftsraum mit Nebeneingang, der Vorratsraum, der begehbare Kleiderschrank und ein WC mit Dusche zu finden.



Garage, Vorratsraum, Carport



Bei der Wahl eines Hauses ist es wichtig, die Wünsche hinsichtlich der Gebäude für Auto, Hobby und Aufbewahrung von Ausrüstung und Gegenständen zu bedenken. Damit Sie die Lösung erhalten, die Ihren Bedürfnissen entspricht, bieten wir eine große Anzahl unterschiedlicher, praktischer Nebengebäude optional an. Wir informieren gern über vorhandene Wahlmöglichkeiten und darüber, welche Kombinationen für das betreffende Haus geeignet sind.



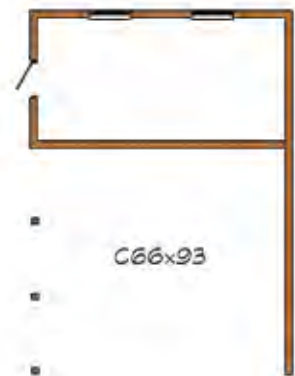
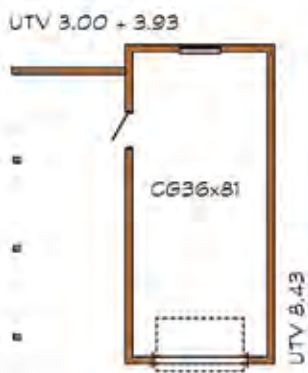
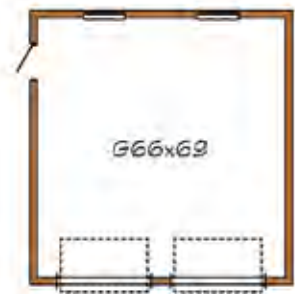
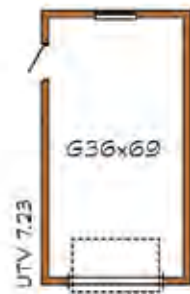
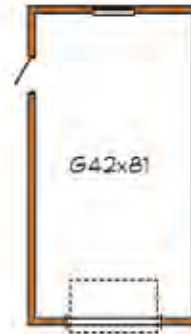
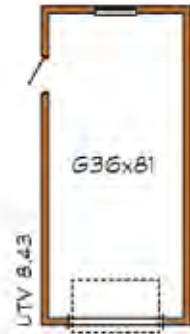
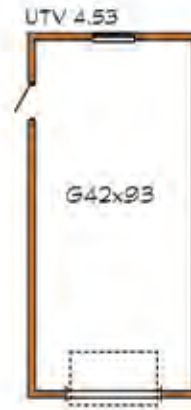
Sadeltak



Pulpettak



Valmtak



Legende:

Allrum	Gemeinschaftsraum/TV-Raum
Altan	Terrasse
Altan under tak	überdachte Terrasse
Arbetsrum	Arbeitsraum
Bad	Badezimmer
Balkong	Balkon
Carport	Carport
Dress	Ankleide
Entre	Diele
Förråd	Vorratsraum
Garage	Garage
Gästrum	Gästezimmer
Hall	Flur
KLK	begehbarer Kleiderschrank
Kök	Küche
Matrum	Esszimmer
Matplats	Essplatz
Redskapsförråd	Geräteraum
Sovrum	Schlafzimmer
Tvätt	Hauswirtschaftsraum
Vardagsrum	Wohnzimmer
WC	WC

Wir bei Eksjöhus möchten unseren herzlichen Dank an alle diejenigen sagen, die freundlicherweise Aufnahmen in ihren Häusern ermöglicht haben, damit dieser Katalog mit seinen ansprechenden Bildern gestaltet werden konnte.

Wenn Sie Interesse an einem unserer Häuser haben, Fragen haben oder weitere Informationen wünschen, nehmen Sie bitte Kontakt mit uns auf. Unsere engagierten Fachleute sind gern behilflich – sowohl was das Haus betrifft als auch dessen Finanzierung.



Die Altstadt in Eksjö mit ihren Holzgebäuden ist eine immer währende Quelle der Inspiration für die Architekten bei Eksjöhus. Gehen Sie einmal hier durch die Straßen und sammeln Sie Ihre eigenen Ideen!

Eksjöhus, gegründet im Jahre 1944, ist eines der ältesten Hausunternehmen in Schweden. Das Unternehmen gehört zu Eksjöhus Industrier AB, ein Konzern mit Sägewerk und Transportbereich.

Als renommierter Anbieter am Markt von sowohl kleineren Häusern als auch großen Objekten stellt Eksjöhus, Einfamilienhäuser, Reihenhäuser, Doppelhäuser und größere Objekte mit hohen Anforderungen an Ausführung, Wirtschaftlichkeit und Qualität her.



Eksjöhus AB, Box 255, 575 23 Eksjö. Telefon: 0381-383 00. Fax: 0381-169 66.

E-post: info@eksjohus.se Internet: www.eksjohus.se